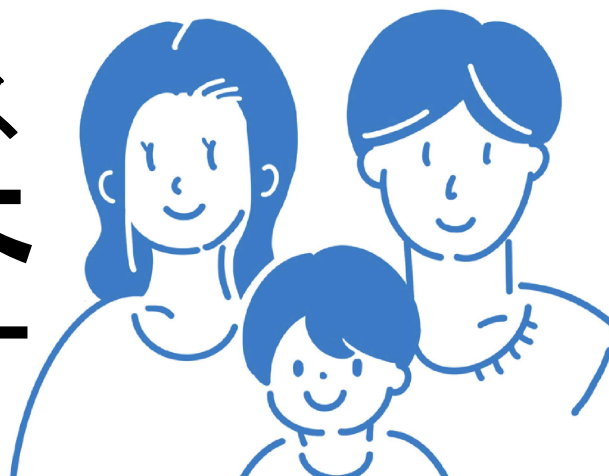


大切な **家族**・**自分**・**友人**を守るために

SARS-CoV-2

# 新型コロナウイルス PCR検査



唾液採取検査キット

自宅で大人も子供も  
簡単手軽

唾液採取後  
キット郵送

検査状況※を  
メールで通知

## 帰省前の確認のために

両親、祖父祖母に会いたいけど、もし感染させてしまったら…  
帰省の前に検査をして、安心して大切な時間をお過ごしください。

## 妊婦の方に

妊娠中は、病院へ検査を受けに行くこと自体がリスクとなってしまいます。  
感染リスクの少ない本サービスで、安心してご出産お迎えください

## 大切な友人の結婚式前に

結婚式は一生に一度の大切なお祝い場です。  
お祝いの気持ちの一つの形として、事前検査はいかがでしょう？

## 小さなお子様のために

現在、ようやくワクチン接種が開始されました。しかし、12歳未満のお子様は  
摂取できない状況です。大切なお子様を守るため、定期的な検査をご提案します。

## 新型コロナウイルスPCR検査

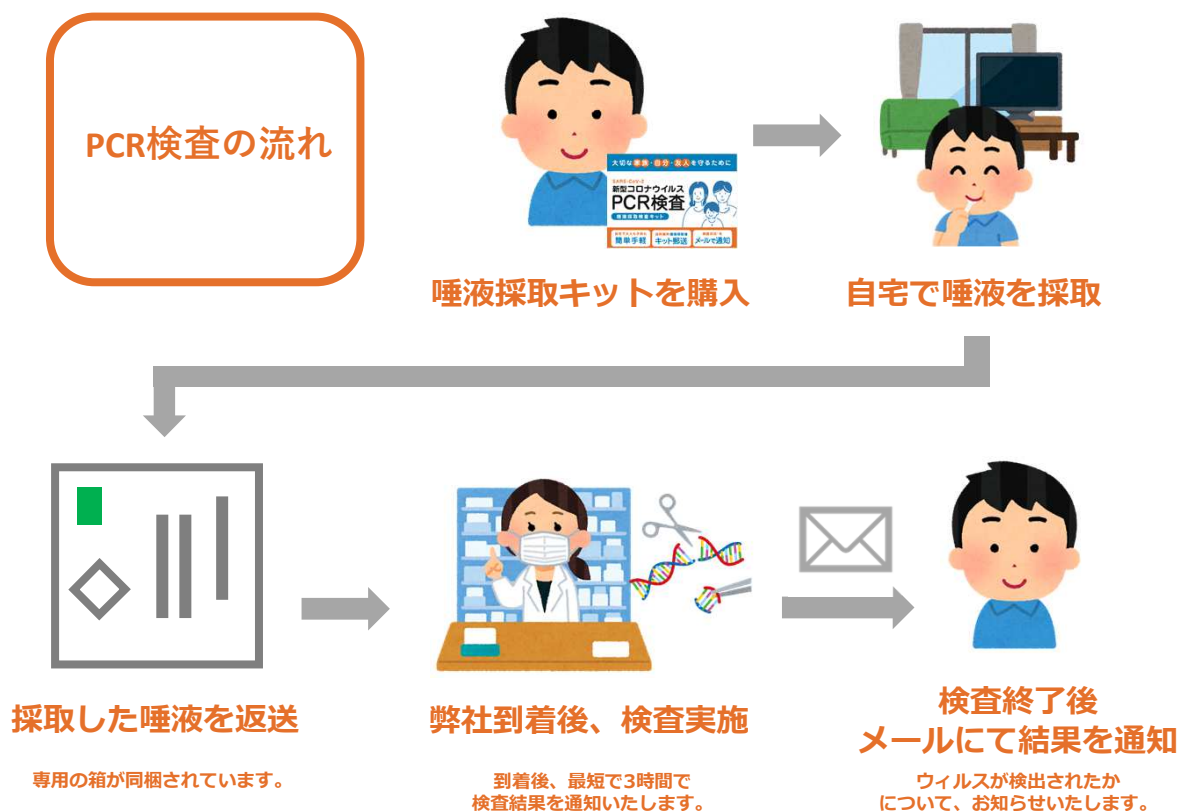
定価 5,500円 (税込)

※提供いただいた唾液検体に対し、新型コロナウイルスに特異的なRNAが検出されるか否かについてのご報告をいたします。  
※感染の有無については専門の病院又は最寄りの保健所にご相談ください。

自費検査

# 検査の流れ

## PCR検査の流れ



## キットの内容

### PCR検査キット内容物

- ・唾液（検体）採取キット  
唾液コレクター/保存液/キャップ  
パウチ/吸水剤
- ・返信用箱
- ・バーコードシール
- ・説明書
- ・申込書

## 検査について

検査名：新型コロナウイルス PCR 検査  
検査種類：核酸増幅法 (RT-PCR 法)  
検査手段：郵送  
対象地域：全国対応可能  
検査結果通知までの期間： 検査所到着当日

●当サービスでお知らせする検査通知から推測できるのは「ご提供いただいた唾液から取り出した検体の中に、新型コロナウイルスが存在するかどうか」についてのみです。●PCR検査の特性として、一定確率で、検体にウイルスが存在したとしても存在しない状態を示したり、逆に検体にウイルスが存在しなかったとしても存在する状態を示したりする場合があります。●本サービスの結果、「新型コロナウイルスが検出された」と通知されたとしても、新型コロナウイルス感染症に感染しているかどうか等については、判断できませんので、お住まいの地域の保健所にご相談ください。●発熱等の症状がある方は迅速な治療を受けるためにも、本キットを使用せず、直接医療機関にて受診してください。●採取前は、最低1時間は飲食、喫煙、うがい、歯磨きをしないでください。●消化酵素により、感度が低下する場合があります。また、マウスウォッシュ、のどあめ、のどスプレー、ガム、歯磨き粉には、殺菌作用のあるCPC(塩化セチルピリジニウム)が含まれているものがあり、正しく検査ができない可能性があります。●当PCR検査は唾液を採取して検査を行うものです。より正確に検査を行うため、採取した唾液は採取後、速やかにお送りください。●唾液は無理に出さず、自然に少しずつ出してください。●唾液採取からご返送までに時間が空いてしまう場合は、発送直前まで冷蔵庫等で冷蔵保存をお願いします。

カイホープロダクツ株式会社

〒141-0031  
東京都品川区西五反田7-22-17TOCビル8F  
TEL: 03-6825-1322